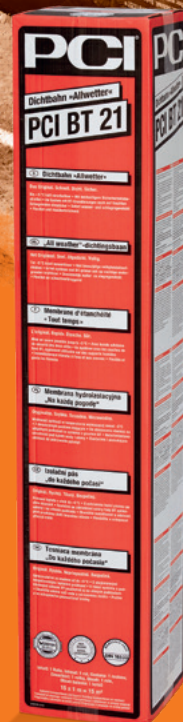


PCI®

Für Bau-Profis

NICHTS KLEBT BESSER

UND LÄSST SICH BIS $-5\text{ }^{\circ}\text{C}$ PROBLEMLOS VERARBEITEN



PCI BT 21, die KSK-Dichtbahn „Allwetter“ mit modernster Abdichtungstechnik, schafft dauerhaft trockene Wohnkeller.

- Beste Klebkraft – für dauerhaften Schutz vor Feuchtigkeit und eindringenden Radongasen aus dem Erdreich
- Beste Formbarkeit – saubere, faltenfreie Verarbeitung an Ecken und Unebenheiten
- Beste Sofortlösung – definierte Schichtdicke, schneller Arbeitsfortschritt, keine Trocknungszeiten

PCI BT 21

EINFACH KLEBEN – SOFORT DICHT!

Das System PCI BT 21 (KSK) bietet modernste Abdichtungstechnik im Kalt selbstklebverfahren. Im Zentrum steht die **PCI BT 21 Dichtbahn „Allwetter“**. Sie besteht aus einer zweischichtigen, reißfesten Valéron®-Spezialfolie und einer stark klebenden Bitumenkautschuk-Dichtmasse. So bleiben Kelleraußenwände dauerhaft sicher vor Feuchtigkeit geschützt. Darüber hinaus eignet sich die KSK-Dichtbahn auch als Z- oder L-Abdichtung bei zweischaligem Mauerwerk.



Einfach ankleben: Sauberes, schnelles Verarbeiten zeichnet PCI BT 21 aus. Auch Ecken und Unebenheiten lassen sich mit der Dichtbahn einfach ausführen.



- 1 PCI BT 26 oder PCI BT 28
- 2 PCI BT 45 und PCI BT 46
- 3 PCI BT 21
- 4 PCI BT 23 alternativ PCI BT 21
- 5 PCI BT 42
- 6 PCI Pecimor DK
- 7 PCI Barraseal Turbo

PCI BT 21 hält dicht gemäß DIN 18533 (W1, W4) und lässt sich auf allen ebenflächigen Kellerbaustoffen einsetzen. Fachgerecht verlegt, garantiert das System dauerhaft trockene Keller zur Nutzung.

Die Vorteile der PCI BT 21 im Überblick

- **Beste Klebkraft** – durch das spezielle Klebcompound für dauerhaften Schutz der abgedichteten Flächen.
- **Beste Formbarkeit** – saubere, faltenfreie Verarbeitung an Ecken und Unebenheiten. Auch bei niedrigen Temperaturen von bis zu -5°C lassen sich Kelleraußenwände mit PCI BT 21 sicher abdichten. Das Material bleibt biegsam und geschmeidig.
- **Beste Sofortlösung** – definierte Schichtdicke, schneller Arbeitsfortschritt, keine Trocknungszeiten; bis zu 50 % schneller abdichten als mit Bitumen dickbeschichtung. Die Kellerabdichtung ist sofort wasser- und schlagregendicht und das direkte Verfüllen der Baugrube möglich.
- **Radondicht** – für wohngesundes Bauen. Nachgewiesen durch ein externes Prüfzeugnis.



Einfach durchdachtes Ergänzungsportfolio

Auch die Ergänzungsprodukte sind clever durchdacht. Die Arbeit auf der Baustelle wird dadurch stark erleichtert und ermöglicht einen noch schnelleren und sichereren Arbeitsfortschritt.



PCI BT 26
Voranstrich „Allwetter“ von 5 bis 30°C . Haftaktiv für KSK-Dichtbahnen



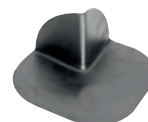
PCI BT 28
Spezialgrundierung (Winter) bis -5°C vor dem Verkleben von KSK-Dichtbahnen



PCI BT 23
Dichtstreifen „Allwetter“ zur Abdichtung von Gebäudebauteilen



PCI BT 42
Fixband für den An- und Abschluss der Flächenabdichtung



PCI BT 45 Innenecke und PCI BT 46 Außenecke
PVC-Formteile zur sicheren Abdichtung von Fundamentecken – innen und außen